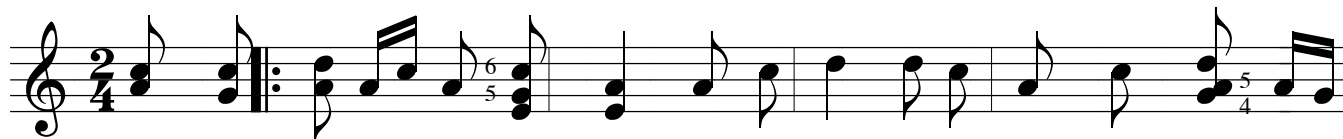


bóng quế giải thêm

Đối : Rót chén rượu đào



Bóng ơ quế ú hừ giải thêm bóng ơ quế ó ơ lơ bóng quế lửng
 Cái ơ con ú hừ dao vàng bỏ ơ đẩy ơ ơ nhưng bỏ đẩy kim
 Cái ơ con ư hừ liễu thường thấp ơ thoảng ó ơ giảng thấp thoảng bóng
 Cái ơ con ư hừ rồng vàng bể ơ cạn ó ơ vầy bể cạn giương
 Chứ ơ xăm ư hừ xăm xăm tới ơ gốc ó ơ cây gốc cây mai
 Chứ người thương ư hừ nhớ ai ra ơ ngó ó ơ trông ra ngó vào



lơ la thấp thoảng ó a hương đưa la có bên ư hừ bát ngát hừ hời hừ
 nhưng la chứ em oi a hỏi thăm la có bên oi người quan tử hự hời hừ
 giảng la chứ ai ó à ai đem la có bên ai đem người ngọc hự hời hừ
 vầy la chứ em ó à biết người la có bên oi người quan họ hừ hời hừ
 già la chứ hỏi oi à hỏi thăm la có bên oi người quan họ hừ hời hừ
 trông la chứ người oi à người oi la có bên oi người đừng chớ hừ hời hừ



Hừ ư hừ rằng ó ó ó oi hừ ư hừ ói hừ A tình tình a tình tình tính tình tình
 Hừ ư hừ rằng ơ ó ơ oi hừ ư hừ ói hừ A tình tình a tình tình tính tình tình
 Hừ ư hừ rằng ó ó ơ oi hừ ư hừ ói hừ A tình tình a tình tình tính tình tình
 Hừ ư hừ rằng ó ó ơ oi hừ ư hừ ói hừ A tình tình a tình tình tính tình tình
 Hừ ư hừ rằng ó ó ơ oi hừ ư hừ ói hừ A tình tình a tình tình tính tình tình
 Hừ ư hừ rằng ó ó ơ oi hừ ư hừ ói hừ A tình tình a tình tình tính tình tình



tình a tình tình tình tình tình tình a la tình tính tình a là càng thêm
 tình a tình tình tính tình tình tình a la tình tính tình a là nặng lòng
 tình a tính tình tình tình tình tình a la tình tính tình a là thung thăng
 tình a tính tình tính tình tình tình a la tình tính tình a là tương phùng
 tình a tính tình tính tình tình tình a la tình tính tình a là có nhà
 tình a tính tình tính tình tình tình a la tình tính tình a là ra lòng