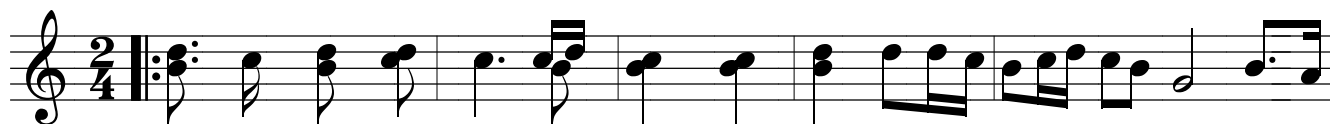


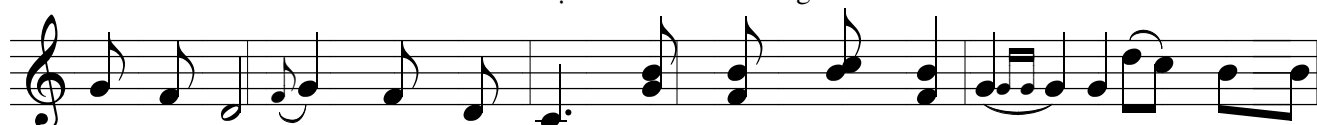
Bóng giăng loan

Từ giá văn Liễu Hạnh công chúa

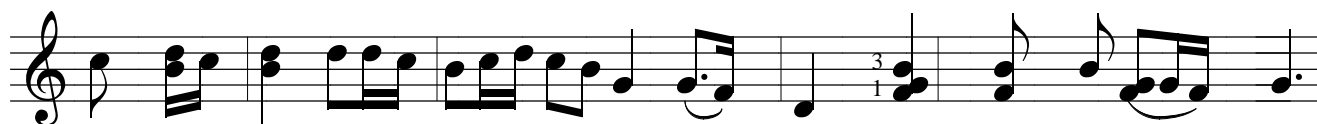
Đối : Giá uy linh



Bóng a bóng giăng loan mẫu đơn một đóa í í í ì í í í ì Gió a
Kiếp a kiếp hóa sinh vào nhà Lê thị í í í ì í í í ì Cài a
Tuổi a tuổi tới niên lược cài châm giắt í í í ì í í í ì Kết a



lay à màn gió lay à màn nhang sạ lúc thông đưa Nguyệt rằng là
họ à Trần cài họ à Trần dấu khí khí thiên hương Vốn rằng là
duyên à lành kết duyên à lành quê phước phước mọi nơi Gối rằng là



nguyệt í í điện í í í ì í í í ì Nguyệt rằng nguyệt điện lúc thần thơ
sính í í về í í í ì í í í ì Sính rằng sinh về có phi phương
chăn ì í gói í í í ì í í í ì Chăn rằng chăn gói mới quen hơi



Lánh bên là bên cõi tục phận chiều ưa có Nam à thành là kiếp a
Giá danh là danh đòi một một hoa hương có khôn à bì là tuổi a
Ai ngờ là ngờ dưới nguyệt đã rẽ đòi có tơ à



hóa a sinh
tới a niên

...hồng Ấy là hư rằng ấy hư

*Bóng giăng loan mẫu đơn một đóa
Nguyệt rằng nguyệt điện thần thơ
Kiếp hóa sinh vào nhà Lê thị
Sính rằng sinh về phi phương
Tuổi tới niên lược cài châm giắt
Gối chăn rằng mới quen hơi*

*Gió lay màn nhang sạ thoảng đưa
Lánh bên cõi tục chiều ưa Nam thành
Cải họ Trần dấu khí thiên hương
Gia danh đòi một hoa hương khôn bì
Kết duyên lành quê phước mọi nơi
Ai ngờ dưới nguyệt rẽ đòi tơ hồng .*

* Công chúa Liễu Hạnh làm vỡ chén ngọc bị Ngọc Hoàng đầy xuống trần , đầu thai làm con ông Lê Thái Công , lớn nên lấy chồng họ Trần . Ngày 3-3 nàng đột ngột chết để về Trời . Từ đó bà thường hiển thánh giúp dân giúp vua đánh giặc . Bà được phong là Mẫu nghi thiên hạ , Mẫu thượng thiên trong Tứ phủ công đồng và được thờ ở đền Phủ Giầy (Nam Định) .