

lá rụng vào đèn

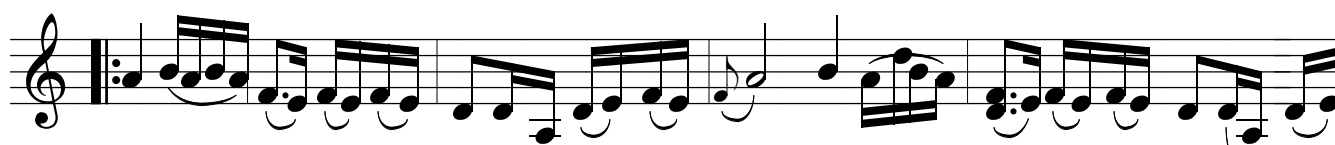
Đối : Nước Hán sang Hồ



Lá rụng í ơ có mấy vào ờ đèn dậu bằng tình ơi



ta quyết chơi cho Lá rụng í ơ có mấy vào ơ đèn



Chơi ơ cho a tang tình rằng là thấu đến Chơi ơ cho a tang tình rằng là
 Cây ơ sung s tang tình rằng là ra nụ Cây ơ sung a tang tình rằng là
 Sáo a để a tang tình rằng là dưới nước Sáo ơ để a tang tình rằng là
 Gõ ơ lim a tang tình rằng là rau ghém Gõ ơ lim a tang tình rằng là
 Bốn chín làng a tang tình rằng là quan họ Bốn chín làng a tang tình rằng là



thấu đến đến thượng thiên là thiên cung đình Dậu bằng tình ơi ta a quyết chơi
 có nụ để cây hành là hành có hoa Dậu bằng tình ơi ta a quyết chơi
 dưới nước để thì ta là ta lấy mình Dậu bằng tình ơi ta a quyết chơi
 rau ghém để thì mình thì mình lấy ta Dậu bằng tình ơi ta a quyết chơi
 quan họ mới thực là thực là anh em Dậu bằng tình ơi ta a quyết chơi



cho cây a chuối ấy mấy có ừ cành
 cho trạch a để ấy mấy ngọn à đa
 cho rau a diếp ấy mấy làm à đình
 cho bốn a bể ấy mấy một à nhà
 cho Nam a Bắc ấy mấy nói à liền A la hự ới hự a la hự hời hự

Chơi cho lá rụng vào đèn
 Chơi cho cây chuối có cành
 Chơi cho trạch để ngọn đa
 Chơi cho rau diếp làm đình
 Chơi cho bốn bể một nhà

Chơi cho thấu đến thượng thiên cung đình
 Cây sung có nụ cây hành có hoa
 Sáo để dưới nước thì ta lấy mình
 Gõ lim rau ghém thì mình lấy ta
 Bốn chín làng QH thực là anh em

Chơi cho Nam Bắc nói liền ./.